



Ilica 208, Zagreb, Hrvatska
Tel: +385 1/3704 120 Fax: 385 1/3707 626
ŽR: 2360000-1101511195 OIB: 92102489713 MB: 1528092
E: exit@teatarexit.hr
W: <http://www.teatarexit.hr>

NJUŠKE / M. Raguž

trajanje: 90 min

PLAN SVJETLA I TEHNIČKA LISTA

SCENA: CRNA KUTIJA

- minimalna širina scene (igračni prostor) 8,5 metara, zbog širine scenografskih elemenata;
- minimalna dubina scene 7 metara, idealno 10 m;
- idealno 3 ulice sa svake strane, na 9 metara širine;

SVJETLO, minimalni tehnički uvjeti:

- digitalni rasvjetni pult (mikseta) s mogućnošću memoriranja, submastera i chase efekta;
- minimalno dimer 30 kanala;
- 16 x PC (min. 1 kW);
- 8 x PC (min. 650 W);
- 2 x PC fresnel (min 1 kw);
- 4 x PROFIL, širokokutni (min. 650 W)
- filteri: Lee 132 (medium blue), Lee 139 (prim green), Lee 111 (pink)

PROJEKTOR i VIDEO:

- projektor (min 3 500 ansi), obavezno prednja projekcija;
- VGA kabel;

POSTAV :

- potrebno je osigurati najmanje 1 tehničara za iskrcaj opreme pri dolasku i ukrcaj pri odlasku;
- omogućiti prilazak i parking kombi vozila u blizini iskrcaja;

KONTAKTI:

Dragan Micić (svjetlo) 097 70 42 82

Ivan Biondić, kontakt: 092/ 331 6146

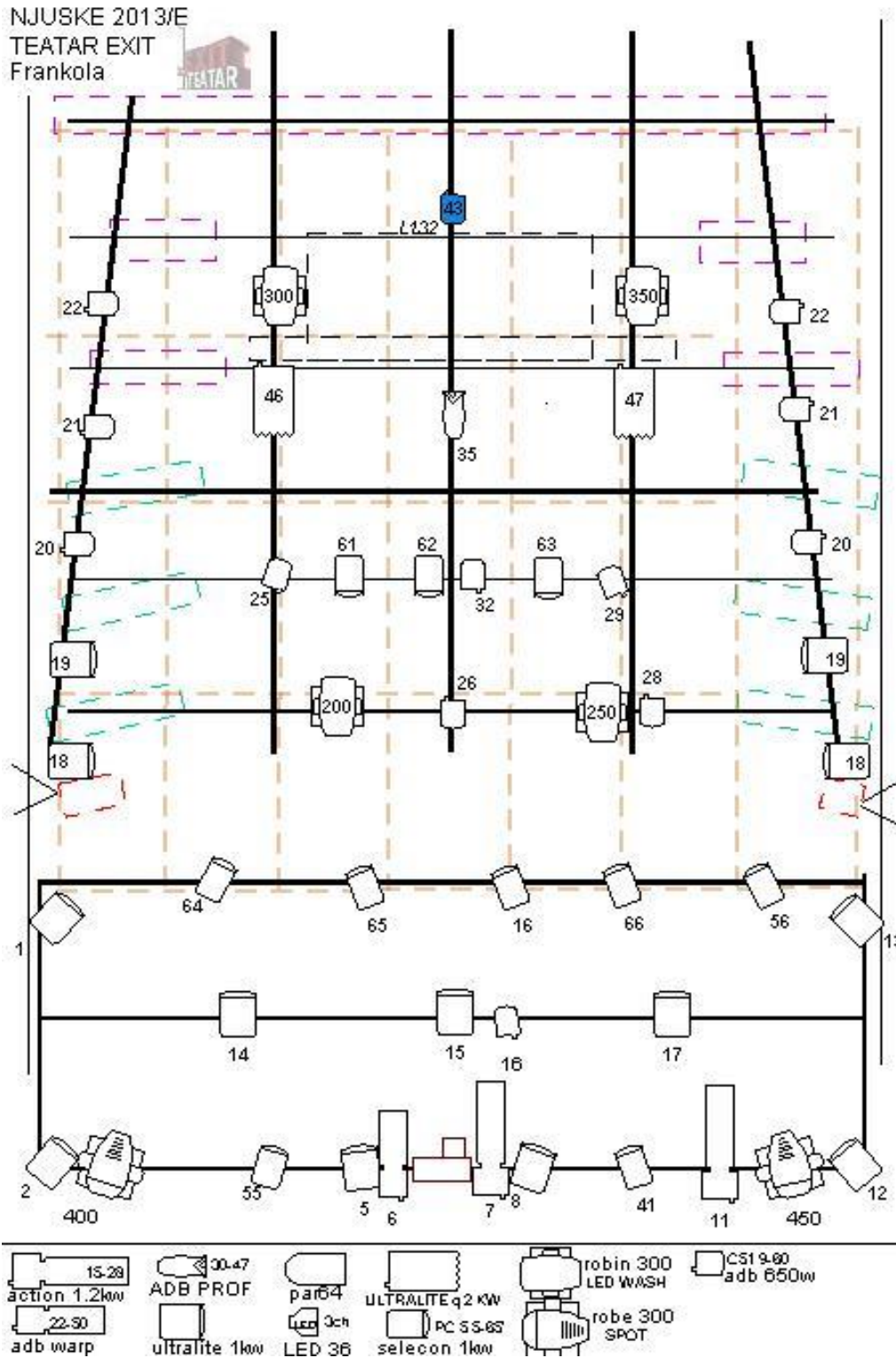
Ukoliko nije moguće realizirati gore navedene minimalne tehničke uvjete, molimo Vas da nas pravodobno kontaktirate, unaprijed zahvaljujemo;

NJUŠKE

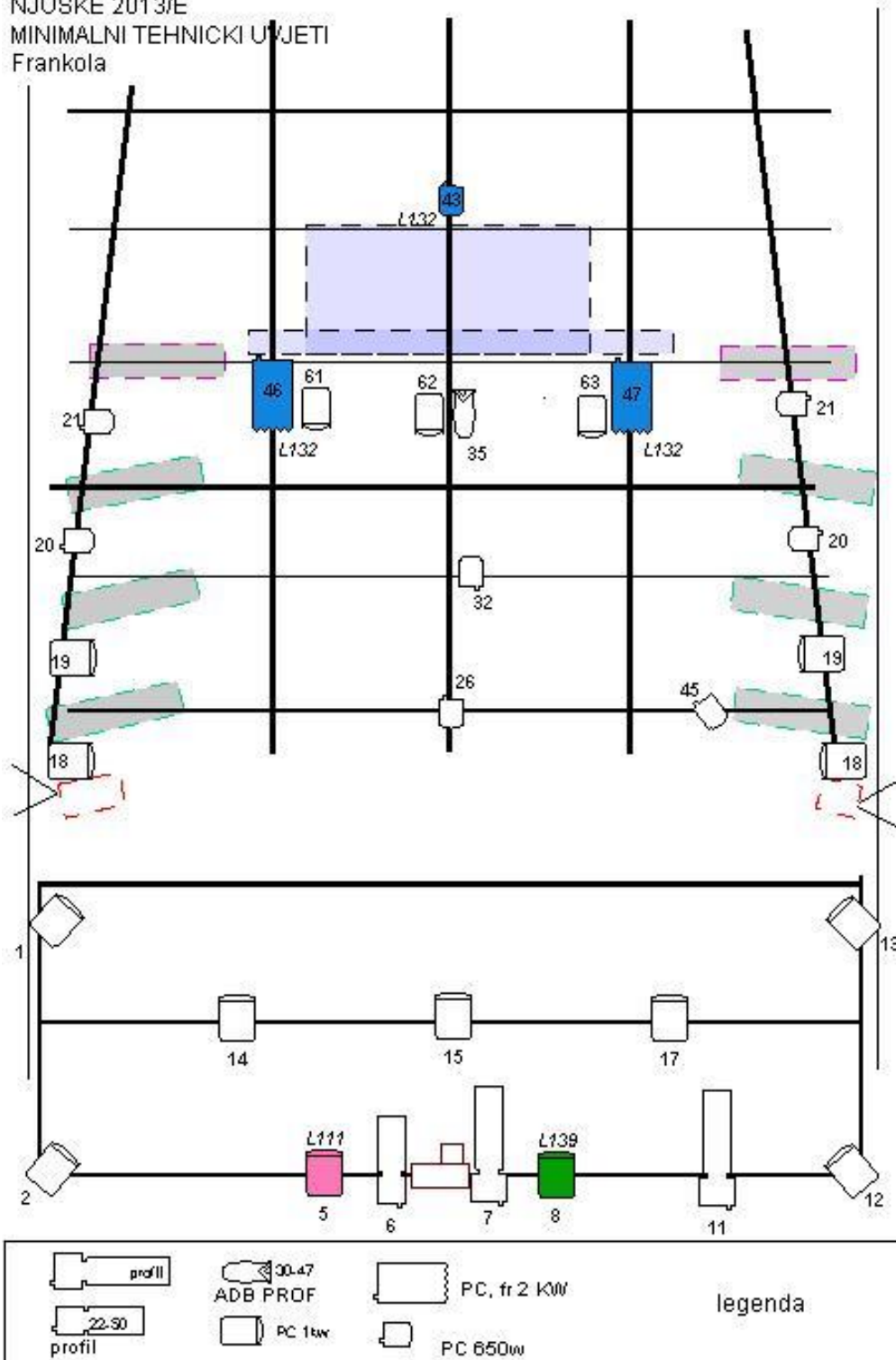
R: M. Raguž

OS: M. Frankola

TEATAR EXIT, IX 2013-09-28



NJUSKE 2013/E
 MINIMALNI TEHNICKI UVJETI
 Frankola



NJUSKE STELANJE;

PROJEKTOR: Kadica maksimalno podignuta, aspekt 4:3; vertikal 0%, horizontal 80%, kontrast 80 %, bajtnest 45 % ; Žute linije definiraju vrata, druga bijela linija ide po konstrukciji i to donjoj stangi. Bijele crte idu na prvu šipku i na stražnju šipku.

1	Križ sa 13, unutarnja klapna skroz zatvorena, visina na portalu, 30 cm po prvoj ploči, dubina preko ruba 3ce ploce
2	Lijevo, dvije ploce, malo preko ruba, srednje, od proscenija, do malo preko 3ce, klapano
5	Križ sa 2, malo preko srednje ploce(30cm), klapano na proscenij, malo iza 3ceg poda
6	Hodnik, 2 ploce, ostro rezano, ne po paravanima, od proscenija, (enes)
7	Od proscenija do platna, ostro rezano, 3 poda
8	Križ sa 12, malo preko srednje ploce(30cm), klapano na proscenij, malo iza 3ceg poda
11	Punkt enes, od zida portala, promjer 3m, po ulicama, visina kad sjedi na barskoj, da se vidi kad ustane
12	Isto ko 2, malo preko ruba, srednje, od proscenija, do malo preko 3ce, klapano
13	Križ sa 1, unutarnja klapana zatvorena, visina na crti prve ploce, visina na portalu
14	Prvi plan, klapano, do crte trece, od ulica do desne crte srednje ploce
15	Prvi plan, do platna, 3 ploce,(klapna sa 3 dijela), klapano na proscenij
16	Na platna, sirina i visina platna, od kraja prvog poda (rubovi platna u mrakovima)
17	Desna strana, od lijeve strane srednje ploce, isto kao 14
18	Ulica, da ide po portalima
19	Ulica
20	Ulica
21	Da ne ide po platnima, klapano.
22	Oboreno, svaki na svoju stranu,(iskakanje u reviji)
23	Za glumce
25	Na srednja platna, lice na vratima, pokusat da ne ide po stangi
26	Okomica, 2 poda do nogu publike, od kraja prve ploce
28	Lice kad iskorace iz paravana, sredina, da ne prlja previse (sufita smeta)
32	Srednji, lice na platnima, lice na vratima
35	Okomica, lice u vratima, da ne ide po stangi, ide po straznjem narezanom platnu
41	Sredina, sa 55 prvi plan, 3 poda, od paravana do proscenija
43	132 Okomica da se glumci presvuku, najuze od horizonta
45	Puto, okomica;
46	Kontra, preko sredine, od desne strane srednje ploce, ne po ulicama, ne po platnima, od polovine 3ce ploce do proscenija
47	Isto, desna strana
48	(novi 16), lijeva strana platna, od kraja prvog poda, ne po ulicama, klapano da je ravno na vrhu platna, sa 65, 66 cijeli III plan
55	Sredina, sa 41 prvi plan, 3 poda, od paravana do proscenija
56	Sa 64 križ, ne po platnima, od proscenija, klapano
61-63	Od nogu publike, do polovine 2ge ploce, sa 62,63 kontra prvi plan
62	Srednja, širina 3 poda
63	Od nogu publike, do polovine 2ge ploce, sa 62,63 kontra prvi plan
64	Isto kao 56
65	Srednji (48 – 65 – 66)
66	Desni (48 – 65 – 66)